

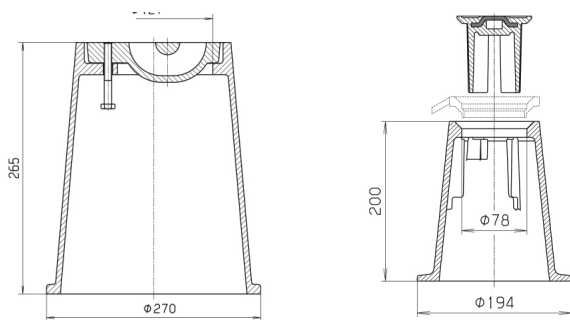
### Hawle gategutter og underlagsplater

## 1. Generell informasjon

**Produsent:** Hawle Armaturenwerke GmbH

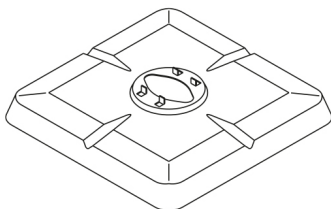
**Materiale:** GJL Bitumen belagt og kunststoff for nedgravde løsninger

**Montering:** Hawle underlagsplater bør benyttes til Hawle gategutter.



### Hawle gategutter

NRF nr/ Artikkel nummer	Hawle	Type	Materiale	Vekt
11037	1950	Hawle hydrant	GJL, Bitumen belagt	32,00
2150402	1750	Hawle sluser	GJL, Bitumen belagt	11,3
2150404	1850	Bakkekran	GJL, Bitumen belagt	7,00



### Hawle underlagsplater

Hawle	Type	Materiale	L	B	H	Vekt
1750	Til gategutter 1750 sluseventiler	Galvanisert stål	400	400	20	1,70
1550,1650,1850	Til gategutter 1550, 1650, 1850 bakkekraner	Galvanisert stål	400	400	20	1,70